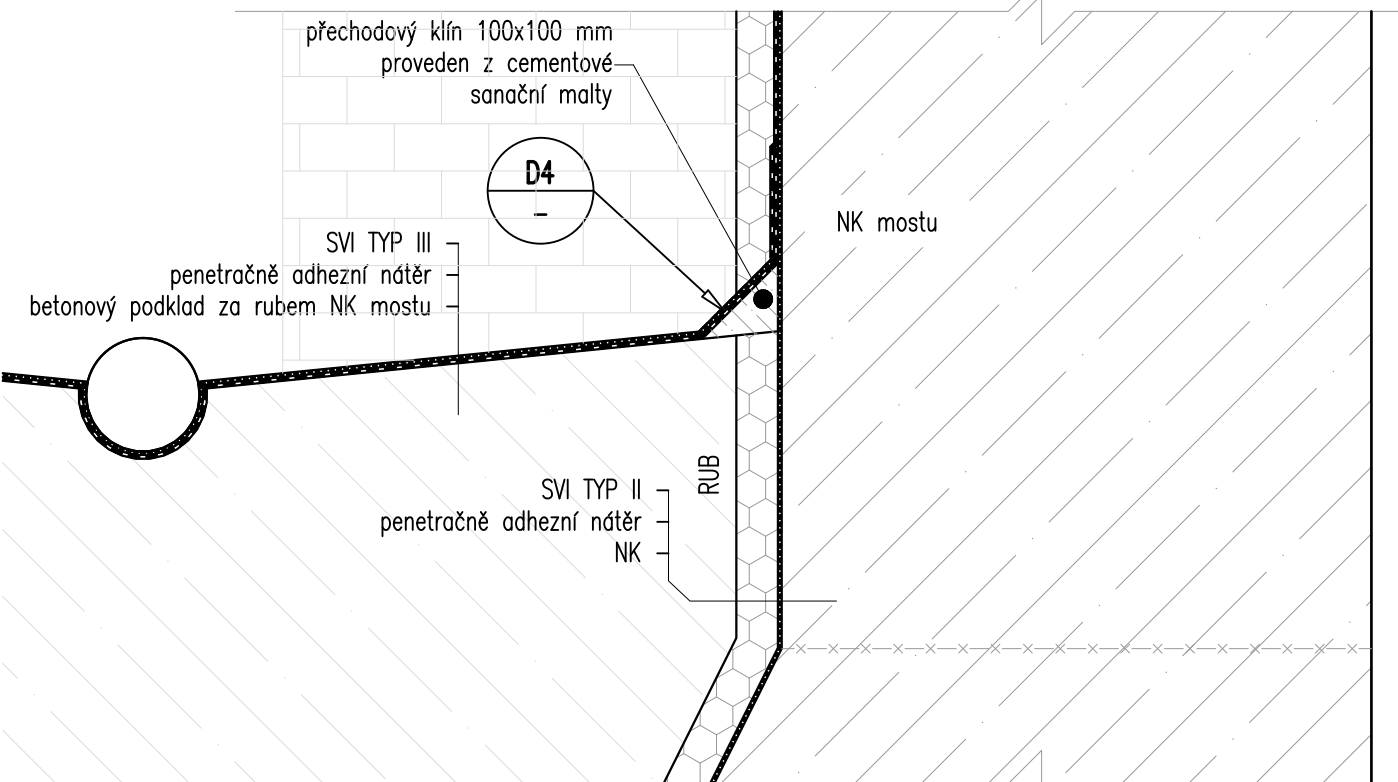
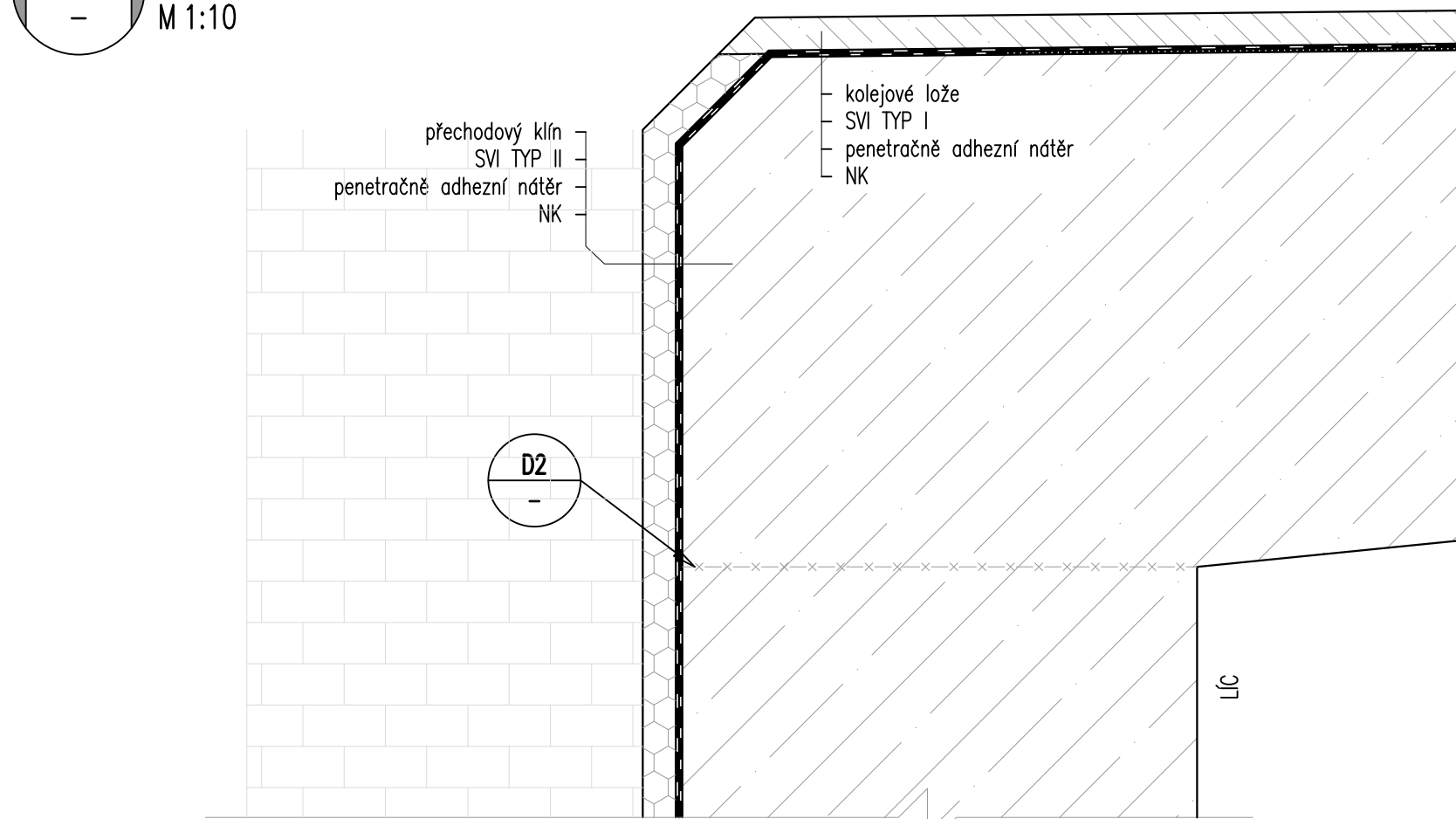


# Nový stav - detaily

M 1:5, 1:10, 1:50, 1:100

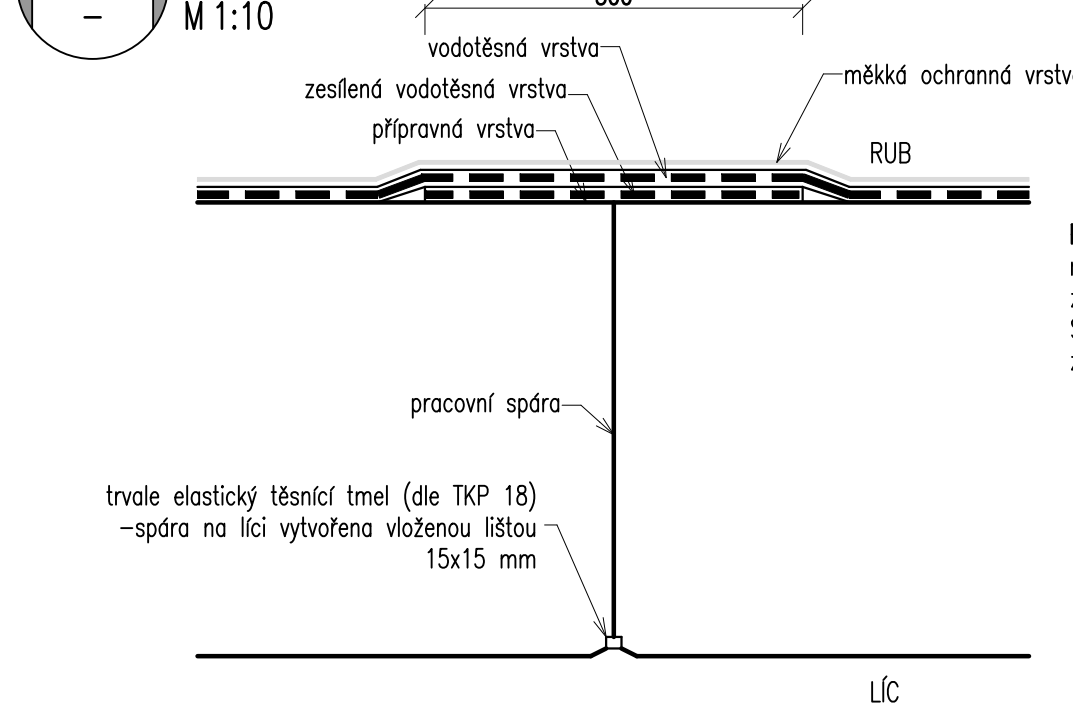
## 1 Řešení styku betonového podkladu a NK

M 1:10



## 2 Detail zesílení SVI v oblasti pracovních spar

M 1:10



Poznámka: Zesílení SVI bude navrženo v TP, který vypracuje zhotovitel dle konkrétního typu SVI, přitom ochranná vrstva bude zesílena v šířce 500 mm.

### SVI TYP I (Nosná konstrukce)

- celoplošně natavené asfaltové pásy 2X
- ochrana z betonové mazaniny tl. 50 mm (beton C25/30–XC2,XF1), vyztuženo KARI sítěmi 100 x 100 mm

### SVI TYP III (Křídla + přechodové zdi + zdklady + deska pod drenáž)

- plošně natavené asfaltové pásy 1X
- ochrana geotextilií 800 g/m2

### SVI TYP II (svislá hrana NK + rub opěr)

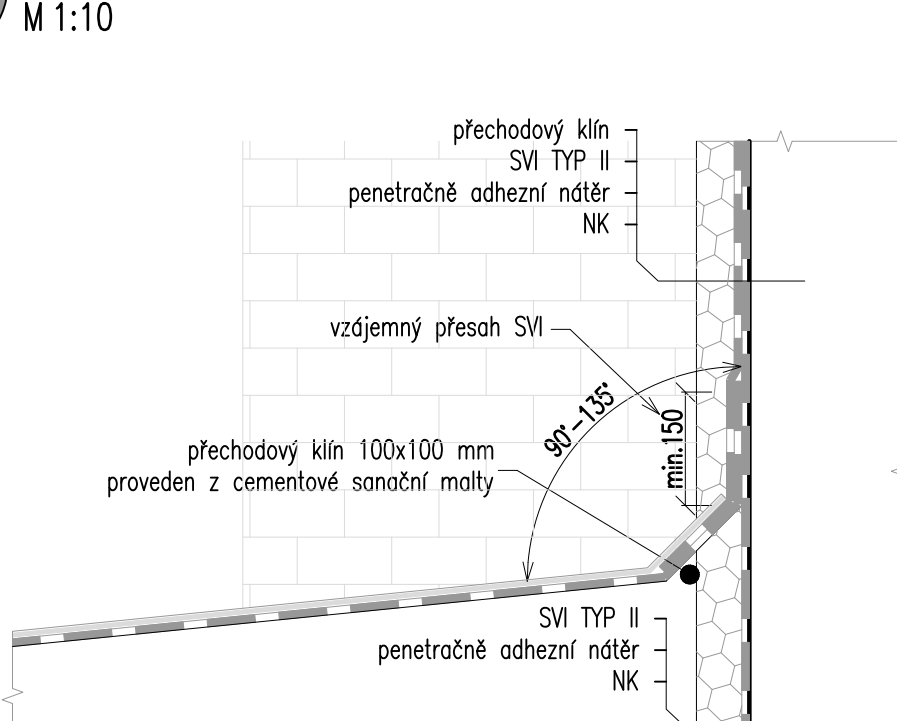
- plošně natavené asfaltové pásy 2X
- tuhá ochrana z extrudovaného polystyrenu tl. 50 mm

### SVI TYP IV (Betonové povrchy bez SVI + křídla + PZ)

- nátěr 1 x Np + 2 x Na

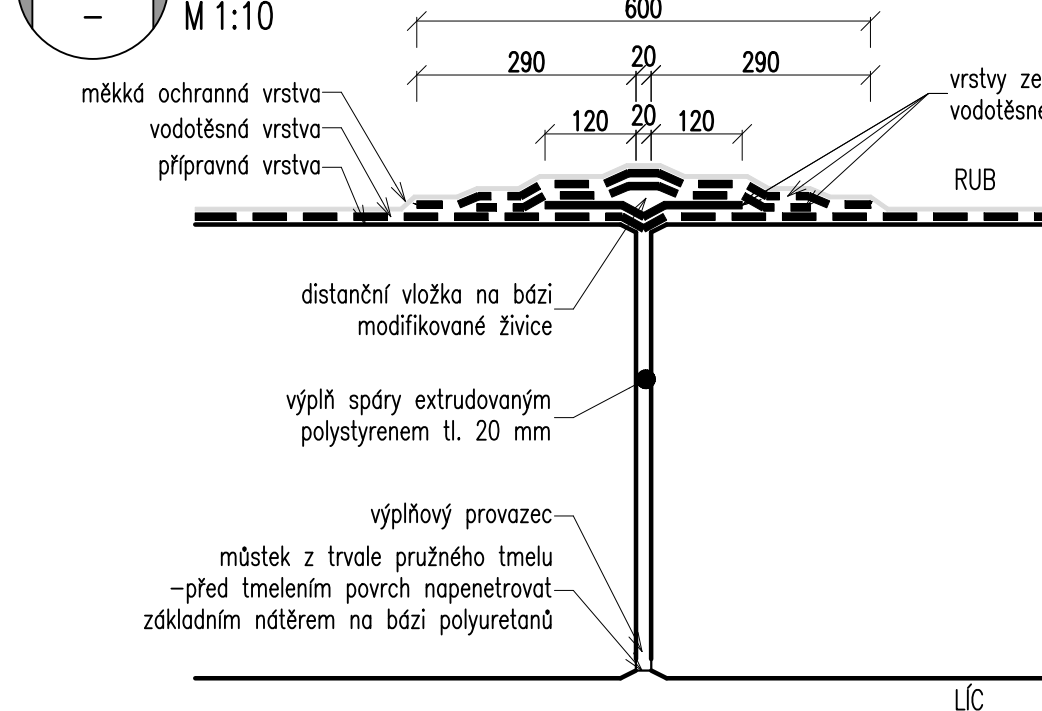
## 4 Přečhod přes hranu svírající 90–135°

M 1:10



## 3 Detail zesílení SVI v oblasti dilatačních spar

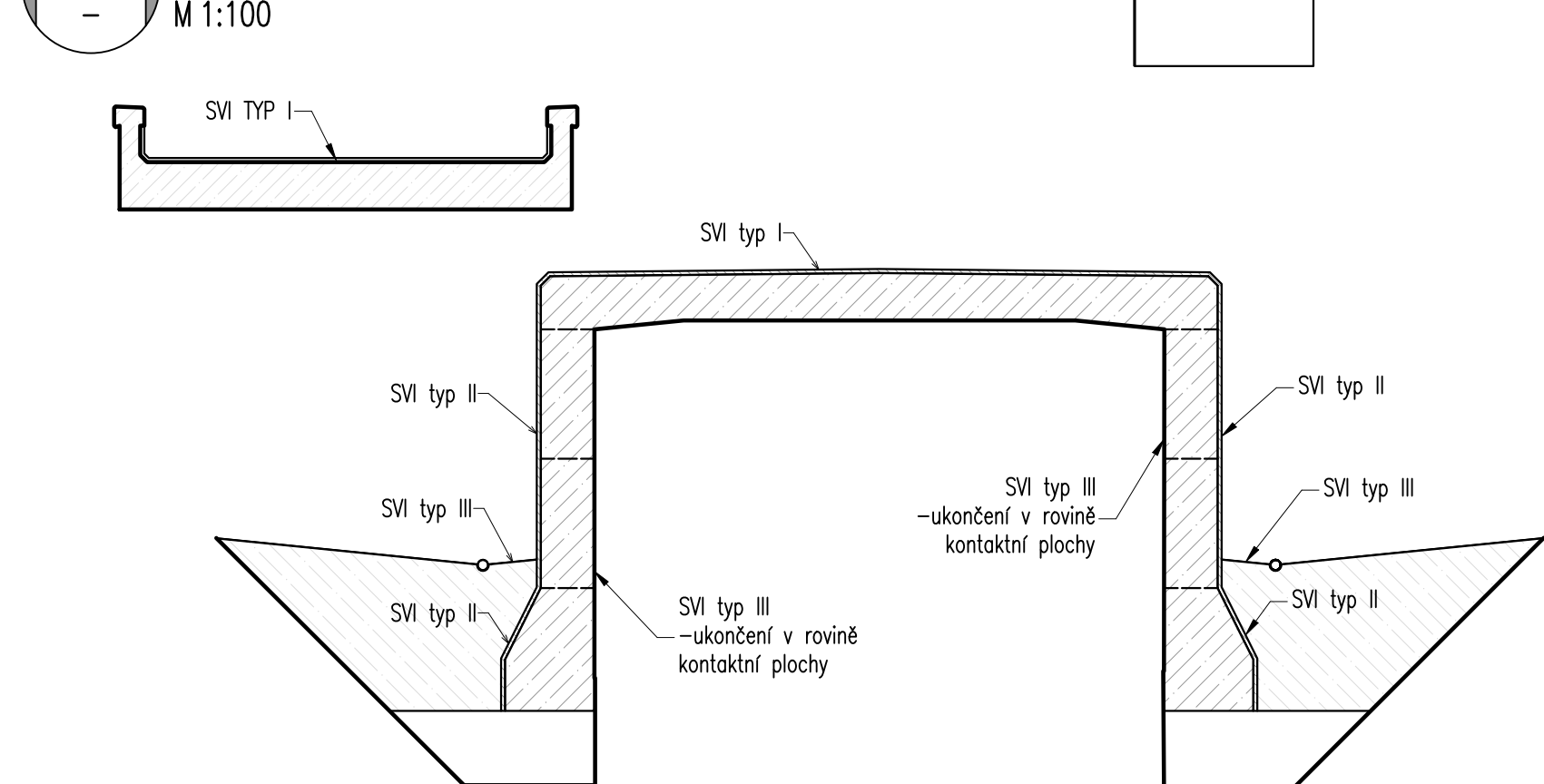
M 1:10



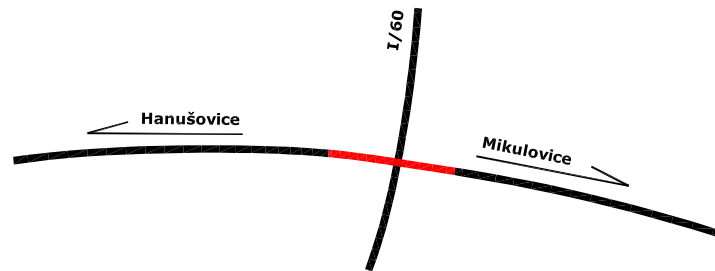





Poznámka: požadavky na základní zásady při provádění dilatačních spar viz TKP 18, čl. 18.3.3.8. Dilatační spáry mostních říms budou provedeny ve smyslu VL 4, 402.21.

## 6 Schéma rozmístění typů SVI

M 1:100



 <div>EVROPSKÁ UNIE Evropské strukturální a investiční fondy Operační program Doprava</div>		<div>Ministerstvo dopravy Státní fond dopravní infrastruktury</div> 	
Jiná ověření:		Paré:	
Orientační schéma:		Razítko oprávněné osoby:	
			
Revize:	Datum:	Popis:	Kontroloval:
V00	25. 09. 2022		Ing. David Rose
Stavebník/Investor:		<b>Správa železnic, státní organizace</b>	
Adresa:		Dlážděná 1003/7, 110 00 Praha 1	
Zástupce investora:		Stavební správa východ	
Adresa:		Nerudova 1, 779 00 Olomouc	
			
Zhotovitel díla:		<b>EXprojekt s.r.o.</b>	
Adresa:		Heršpická 758/13, 619 00 Brno	
Kontakt:		T: +420 533 312 000 E: info@exprojekt.cz	
			
Zhotovitel objektu:		<b>EXprojekt s.r.o.</b>	
Adresa:		Heršpická 758/13, 619 00 Brno	
Kontakt:		T: +420 533 312 000 E: info@exprojekt.cz	
			
Hlavní projektant (HIP):		Ing. David Rose	
		Specialista: Ing. David Rose	
Název stavby/akce:		<b>Rekonstrukce mostu v km 32,650 na trati Hanušovice – Mikulovice</b>	
		Označení investora: S622000083	
Název části:		Mosty, propustky a zdi	
		Zakázka: 2021-156	
Název objektu/dílní části:		<b>Most v km 32.650</b>	
		Označení části: <b>D.2.1.4</b>	
		Označení objektu/komplexu: <b>SO 01</b>	
Název přílohy:		Nový stav - detaily	
		Číslo přílohy (typ/pořadí):	
Název dílní části přílohy:		<b>2. 03.5</b>	
Odpovědný projektant:		Zpracovatel přílohy: Ing. Zuzana Kováčová	
Ing. David Rose		Měřítka: 1:5/10/50/100	
		Formáty: 5 x A4	
Kraj:		TUDU: 1363 14	
Olomoucký		Katastrální území: Jeseňník / k.ú. Dolní Lipová	
		Stupeň dokumentace: <b>DSP+PDPS</b>	
		Smluvní datum zpracování: <b>25.12.2022</b>	
<small>Kódové označení přílohy: S622000083_0-D2104_SO01_XX-4_003-01</small>			